



Lasy Państwowe

Informacja roczna o działalności Nadleśnictwa Bielsko dla jednostek samorządu terytorialnego

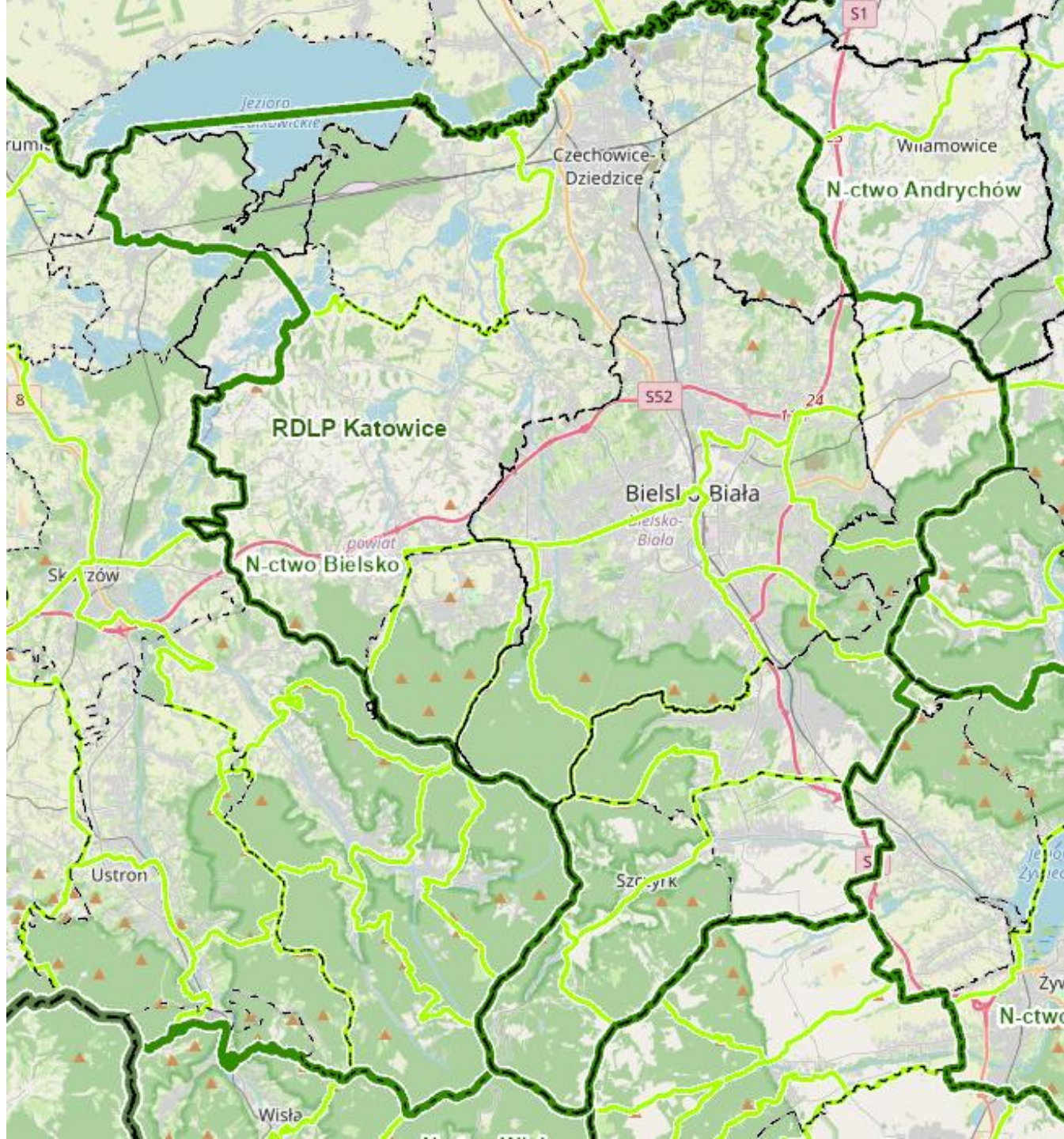
Bielsko – Biała 30 kwietnia 2026





Podstawa udzielenia informacji

Informacja udzielana jest na podstawie Zarządzenia nr 115 Dyrektora Generalnego Lasów Państwowych z dnia 18 września 2024 w sprawie przekazywania informacji radom gmin i sejmikom województw z późniejszymi zmianami

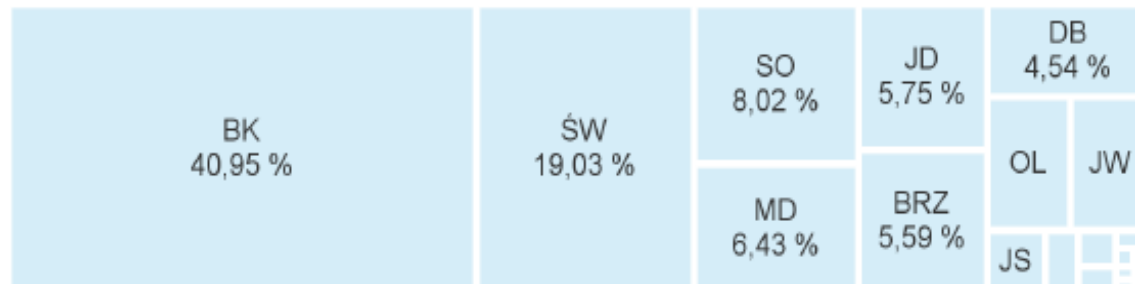




Informacje podstawowe o nadleśnictwie

	Pow. ogółem (ha)	Lasy (ha)	Średni wiek
Nadleśnictwo BIELSKO	10 244,33	10 051,97	69

Skład gatunkowy (według gatunków rzeczywistych)





Informacje podstawowe o nadleśnictwie

	liczba leśnictw
Nadleśnictwo BIELSKO	11

PODZIAŁ TERYTORIALNY - LEŚNICTWA

ZABRZEG 14,75 %	GRODZIEC 11,44 %	WIELKA ŁA... 11,38 %	JAWORZE 10,36 %	SALMO... 9,18 %	KAMIEN... 8,79 %	BYSTRA 7,91 %	LIPNIK 6,78 %	BIŁA
						SKALITE 7,8 %	STRACONKA 6,58 %	



Informacje podstawowe o nadleśnictwie

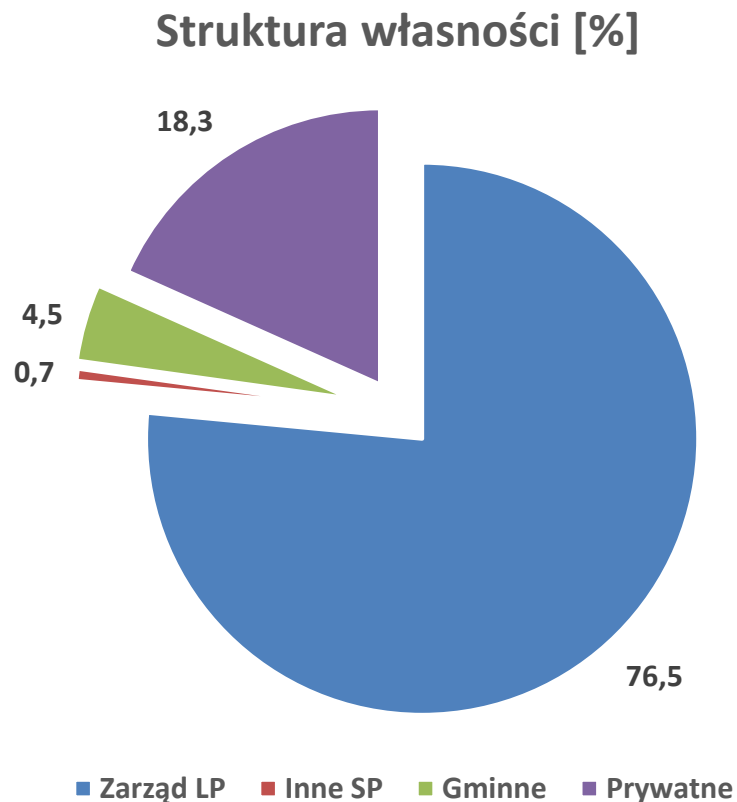
Aktualny Plan Urządzenia Lasu w Nadleśnictwie BIELSKO
obowiązuje od roku 2018 i został opracowany na 10 lat -
na lata 2018 - 2027

etat miąższościowy użytków rębnych (m3)	315 416
etat powierzchniowy cięć w użytkowaniu przedrębnym (ha)	4 061,46
szacunkowe pozyskanie w użytkowaniu przedrębnym (m3)	170 861
projektowana powierzchnia zalesień i odnowień (ha)	813,44
projektowana powierzchni pielęgnowania lasu (ha)*	3 528,09

* - powierzchnia sumaryczna, może obejmować zabiegi wielokrotne, np. PIEL i CW na jednej powierzchni.



Informacje podstawowe o nadleśnictwie

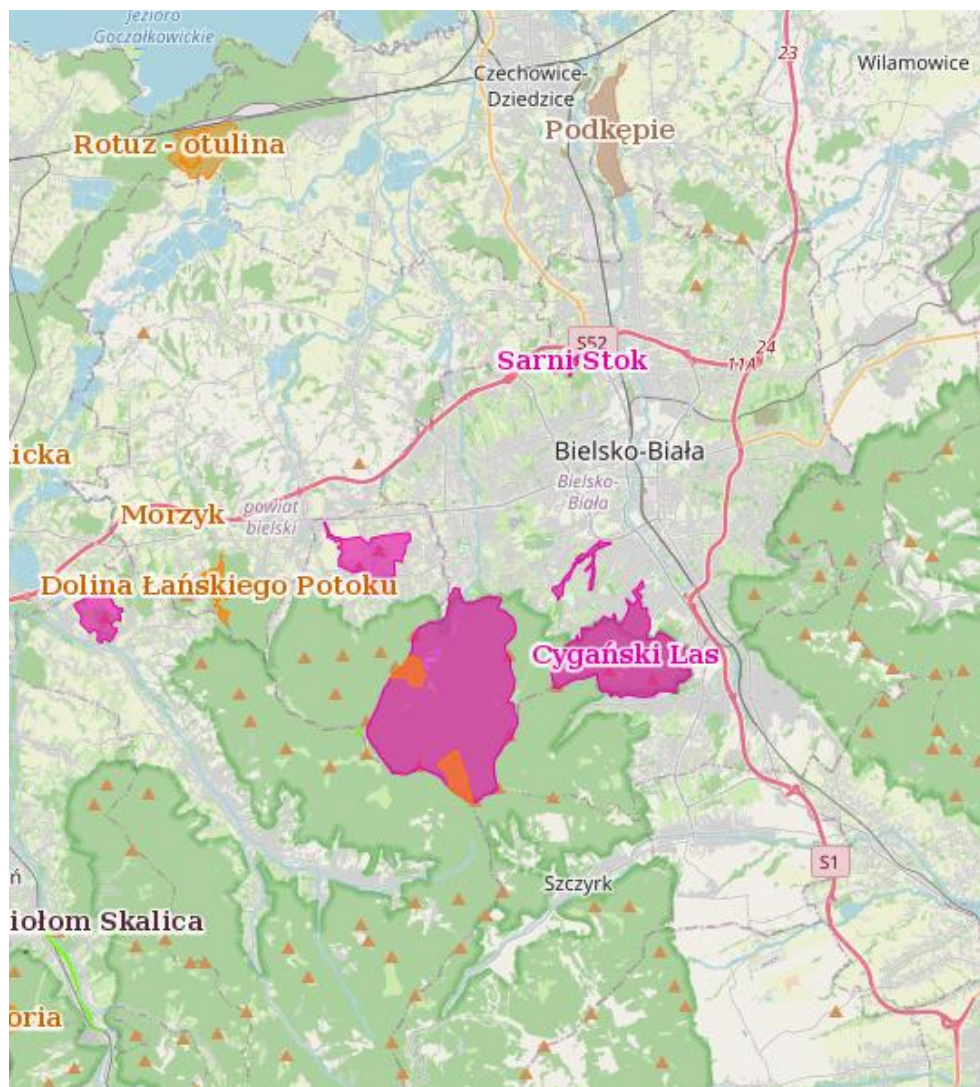


<https://www.bdl.lasy.gov.pl/portals/zestawienia>



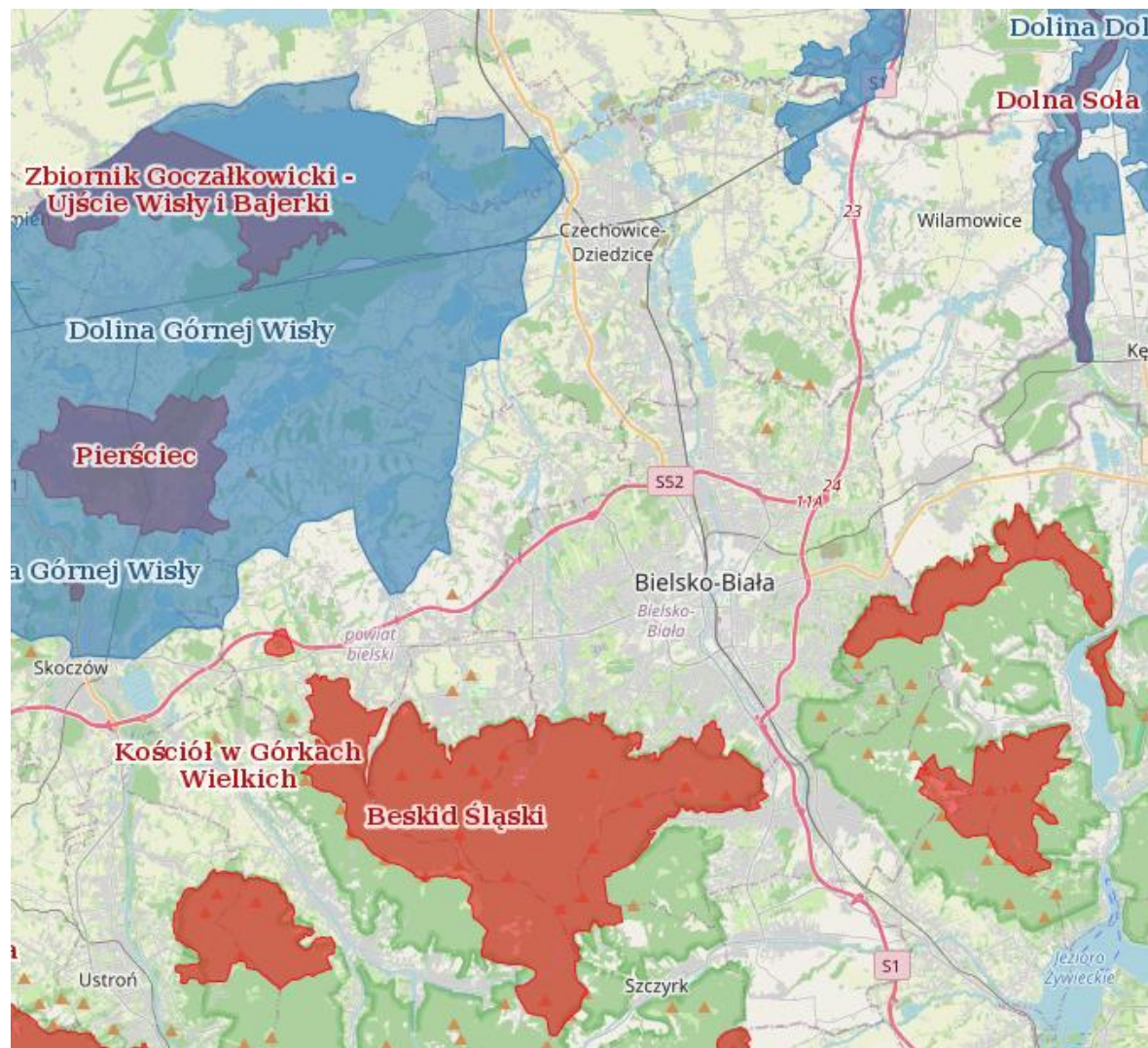
Ochrona przyrody

- Formy ochrony przyrody
 - Pomniki Przyrody
 - Użytki Ekologiczne
 - Rezerваты przyrody
 - Parki Krajobrazowe
 - Parki Narodowe
 - Obszary Chronionego Krajobrazu
 - Zespoły Przyrodniczo-Krajobrazowe
 - Natura 2000 - obszary ptasie
 - Natura 2000 - obszary siedliskowe
 - Stanowiska Dokumentacyjne





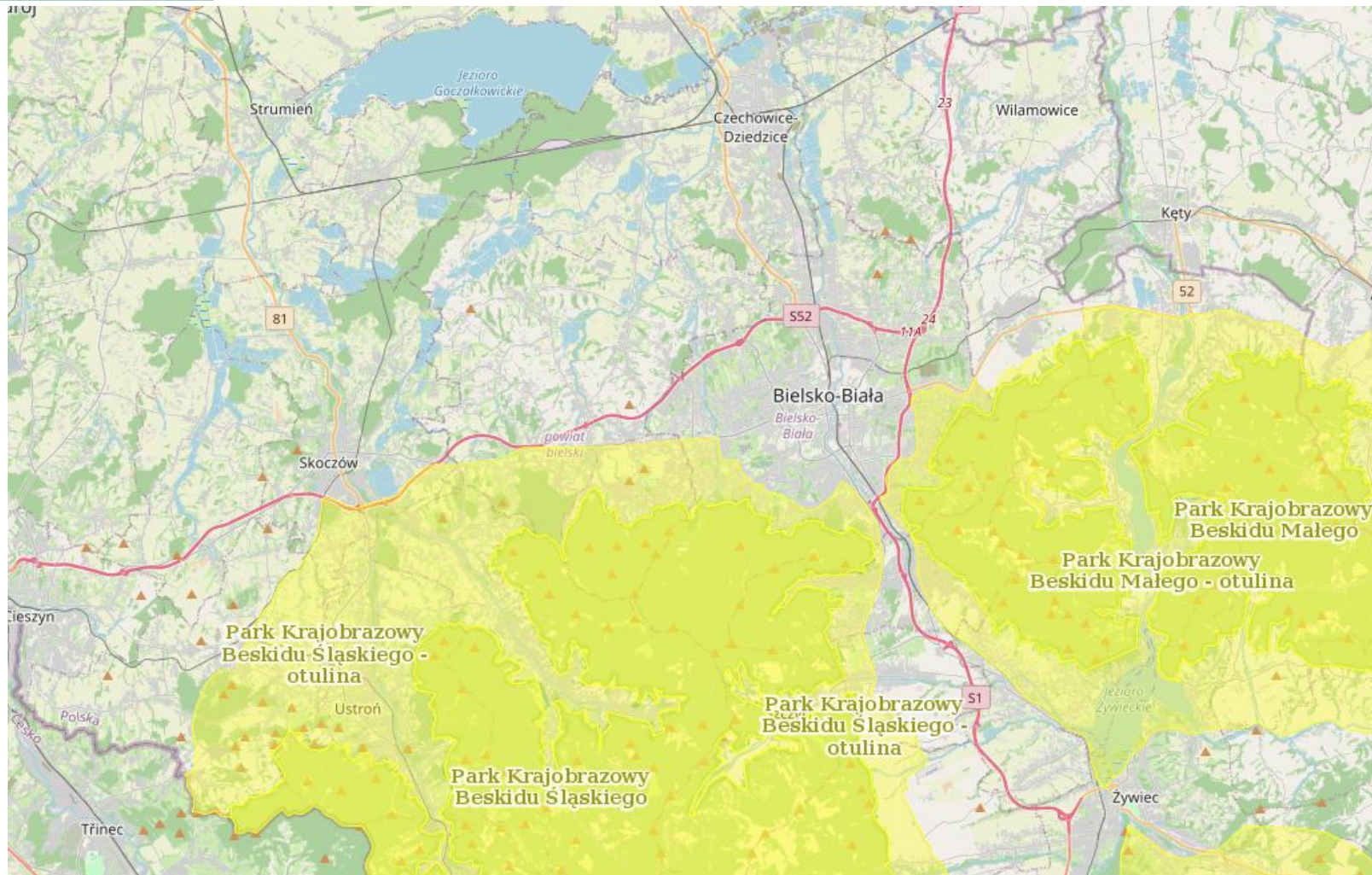
Ochrona przyrody



- Natura 2000 - obszary ptasie
- Natura 2000 - obszary siedliskowe

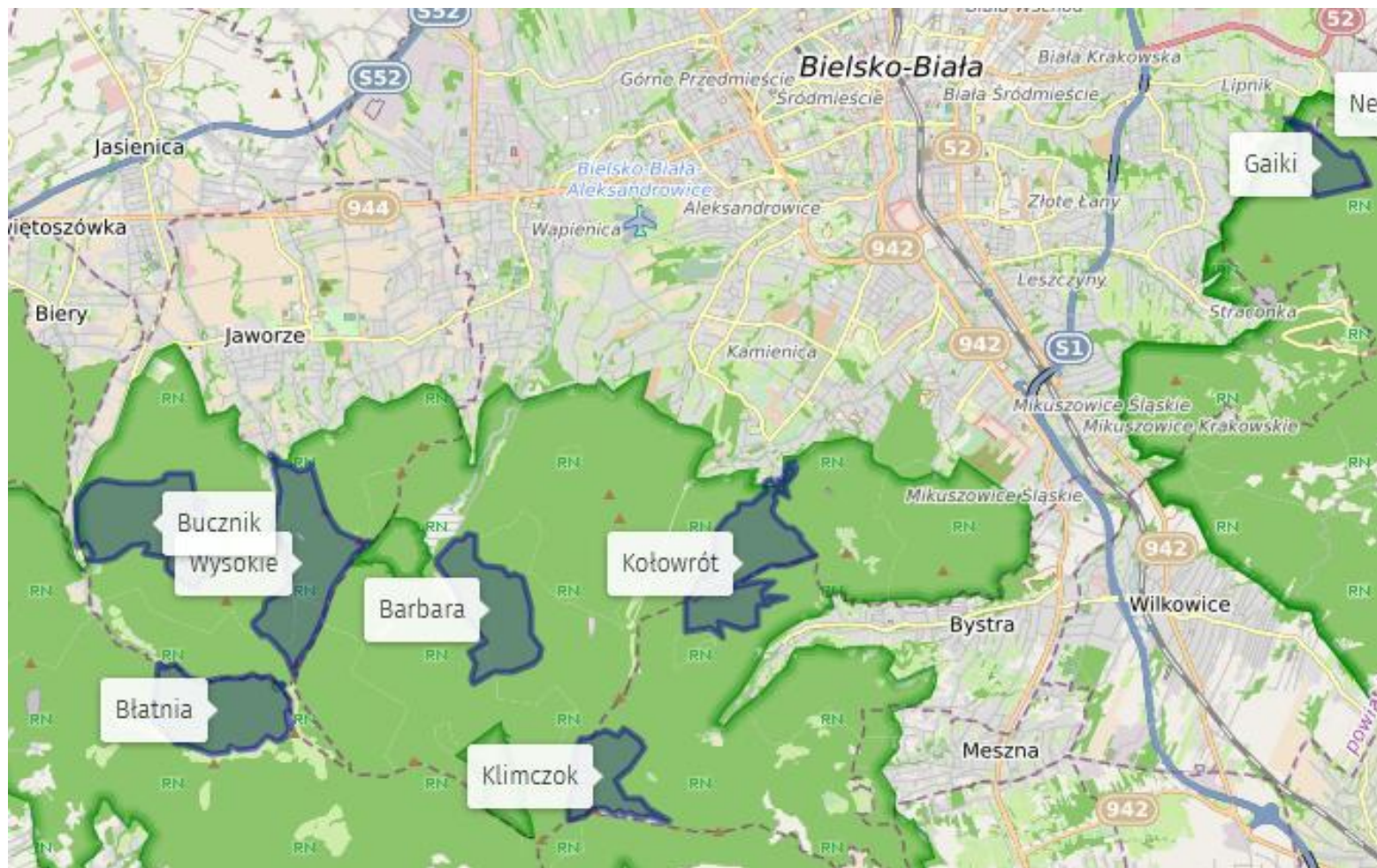


Ochrona przyrody





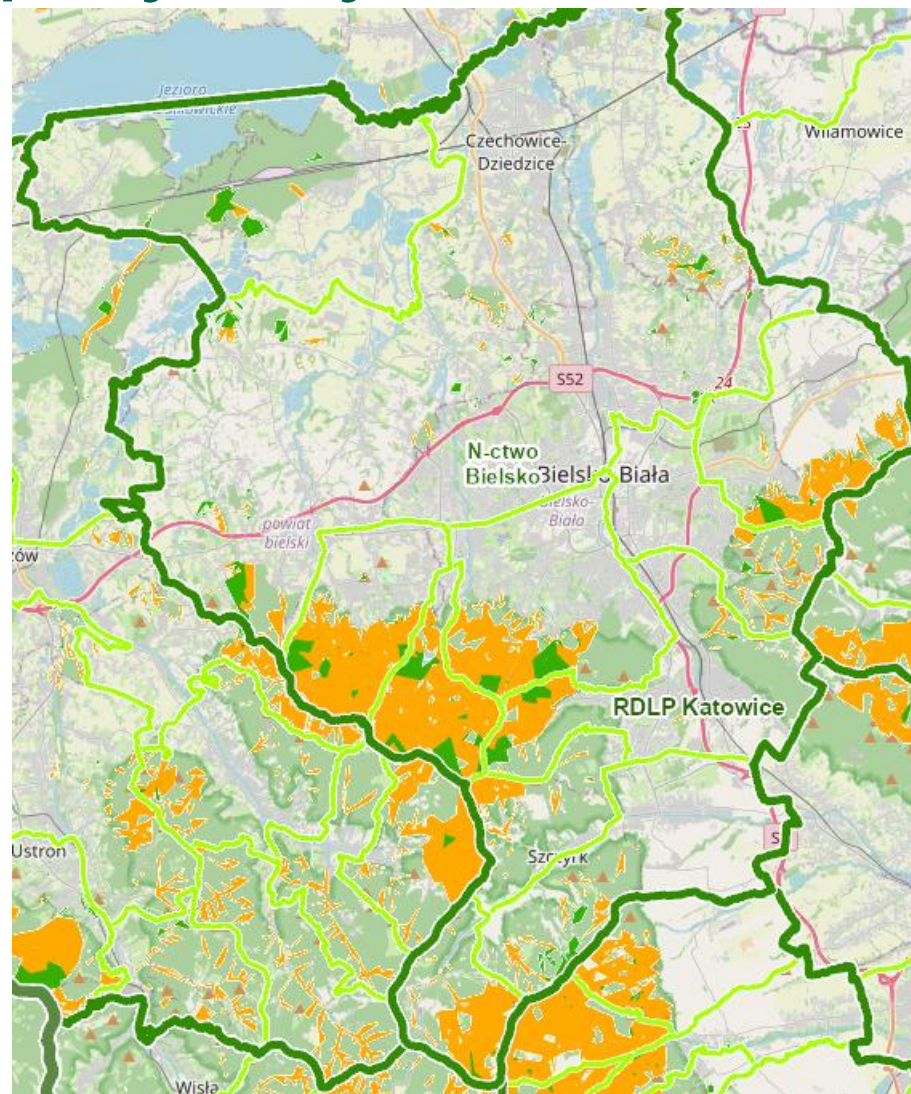
Ochrona przyrody





Ochrona przyrody

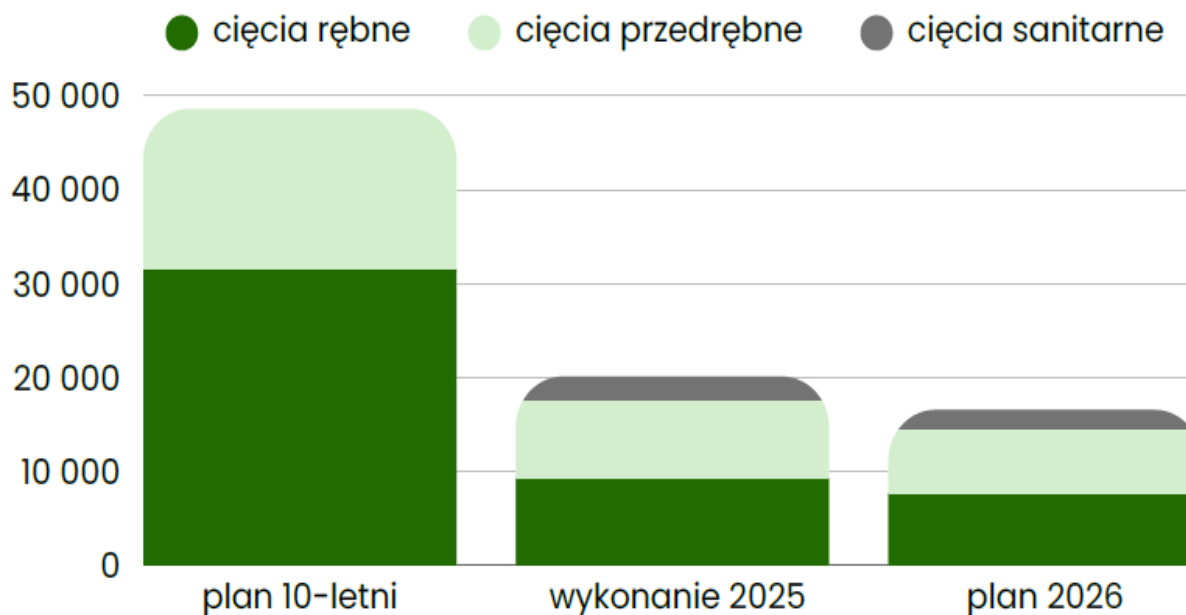
- Wzmocnienie ochrony leśnych zasobów przyrodniczych - propozycja Lasów Państwowych (stan na 27.11.2024 r.)
- RDLP
 - Nadleśnictwa
 - Leśnictwa
 - Wiodąca funkcja ochrony przyrody
 - Lasy i inne grunty bez działań gospodarki leśnej
 - Lasy i inne grunty do zmodyfikowania działań gospodarczych





Działalność w roku 2025

Pozyskanie drewna [m³]





Działalność w roku 2025

Pozyskanie drewna	Rębne	Przedrębne	Przygodne	Suma:
Bielsko-Biała	2 194,13	2 051,71	494,83	4 740,67
Szczyrk	1 957,93	1 364,76	542,45	3 865,14
Bestwina		141,43	29,76	171,19
Buczkowice			6,32	6,32
Czechowice-Dziedzice Miasto	90,82	213,21	59,39	363,42
Czechowice-Dziedzice Ob. wiej.	1 404,02	626,15	104,84	2 135,01
Chybie	1 523,18	336,44	203,94	2 063,56
Jasienica	765,29	83,62	232,14	1 081,05
Jaworze	673,60	1 641,01	143,36	2 457,97
Kozy	595,59	670,62	448,19	1 714,40
Wilkowice	173,81	1 218,22	122,47	1 514,50



Działalność w roku 2025

Sortymenty	Wielkowymiarowe	Stosowe	Drobnica	Suma:
Bielsko-Biała	2 180,68	2 539,33	20,66	4 740,67
Szczyrk	1 870,40	1 948,47	46,27	3 865,14
Bestwina	38,09	117,99	15,11	171,19
Buczkowice		6,32		6,32
Czechowice-Dziedzice Miasto	116,94	236,85	9,63	363,42
Czechowice-Dziedzice Ob. wiej.	966,83	1 160,44	7,74	2 135,01
Chybie	1 117,33	936,31	9,92	2 063,56
Jasienica	559,72	461,79	59,54	1 081,05
Jaworze	1 062,39	1 368,45	27,13	2 457,97
Kozy	987,70	705,30	21,40	1 714,40
Wilkowice	664,79	835,80	13,91	1 514,50



Działalność w roku 2025

Na rzecz lokalnej społeczności pozyskano i sprzedano drewno na opał:

DREWNO OPAŁOWE	pozyskanie (m3)	Cena średnia (zł)	Cena min. (zł)	Cena Max. (zł)
gałęziówka	231,31	50	50	50
wałki opałowe	5 053,12	203	70	250



Działalność w roku 2025

Hodowla lasu
wykonanie 2025





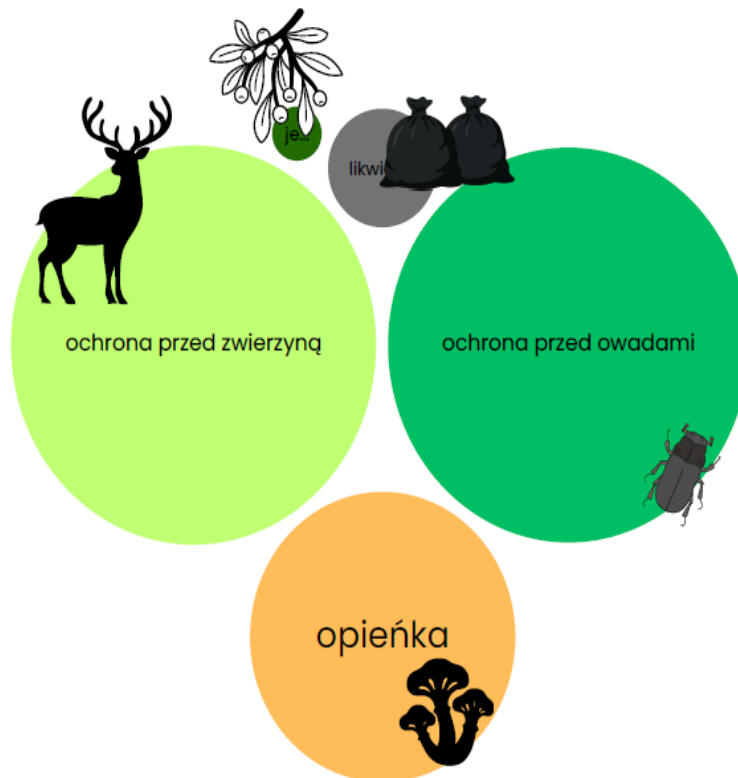
Działalność w roku 2025

HODOWLA LASU	Odnowienia	Pielęgnowanie upraw	Czyszczenia	Trzebieże	Suma:
	HA	HA	HA	HA	HA
Bielsko-Biała	24,67	19,55	48,15	81,08	173,45
Szczyrk	9,57	11,68	86,72	80,07	188,04
Bestwina		3,56		2,45	6,01
Buczkowice					
Czechowice-Dziedzice Miasto	1,09	7,52	1,30	11,90	21,81
Czechowice-Dziedzice Ob. wiej.	4,25	23,50	14,27	39,24	81,26
Chybie	4,48	20,04	37,10	15,70	77,32
Jasienica	7,31	6,56	32,35	5,16	51,38
Jaworze	2,48	4,43	35,07	57,32	99,30
Kozy	4,28	19,59	41,91	42,01	107,79
Wilkowice	4,13	6,43	55,55	44,24	110,35



Działalność w roku 2025

Ochrona lasu – główne wyzwania
stan 2025





Działalność w roku 2025

OCHRONA LASU	Zabiegi powierzchniowe
	HA
Bielsko-Biała	11,85
Szczyrk	39,00
Bestwina	6,81
Buczkowice	
Czechowice-Dziedzice Miasto	3,42
Czechowice-Dziedzice Ob. wiej.	14,60
Chybie	18,08
Jasienica	12,45
Jaworze	6,00
Kozy	24,75
Wilkowice	18,49

OCHRONA LASU	
Budowa i obsługa grodzień	244 736,94 zł
Pułapki feromonowe (prognostyk	10 747,26 zł
Sprzątanie śmieci	26 034,80 zł
Unieszkodliwianie gałęzi	13 006,93 zł
Ochrona chemiczna przed zgrzaz	123 710,80 zł
Ochrona p. pożarowa	77 190,25 zł
Pozostałe	3 795,58 zł



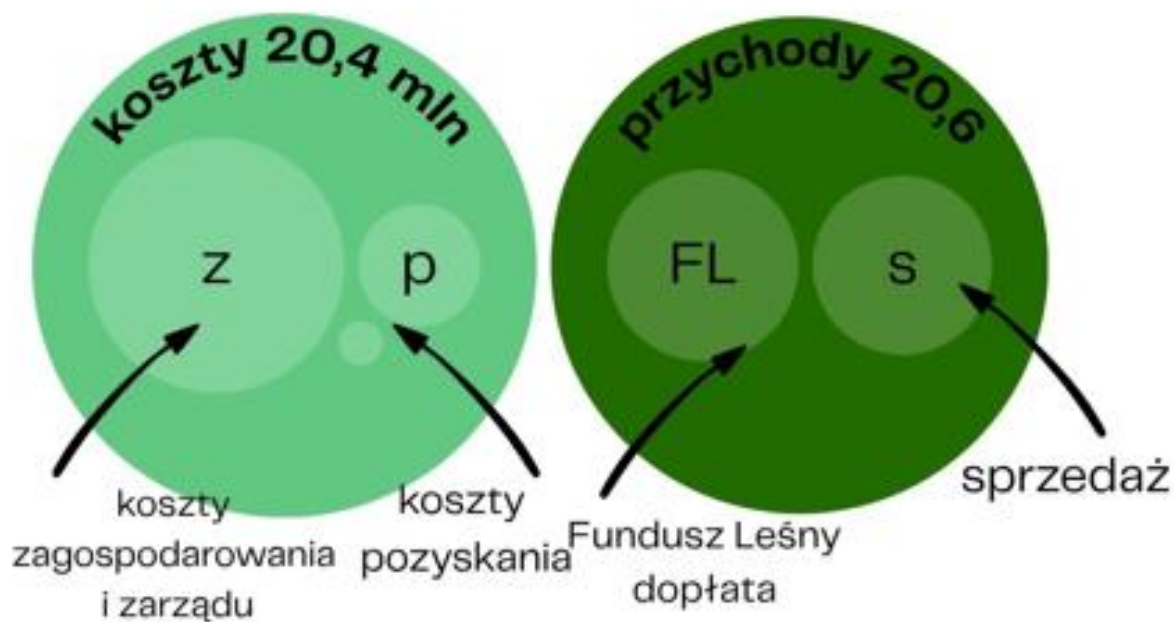
Działalność w roku 2025

stwierdzone zagrożenie ze strony patogenów drzew (ha)	DRZEWOSTANY, ABIOTYCZNE DO 20 LAT		DRZEWOSTANY, ABIOTYCZNE POWYŻEJ 20 LAT	DRZEWOSTANY, PATOGENY DO 20 LAT	DRZEWOSTANY, PATOGENY POWYŻEJ 20 LAT			SZKODY OD ZWIERZYNY			
	OBNIŻENIE POZIOMU WÓD, SUSZA	ZMROŻENIA, ZWARZENIA	OBNIŻENIE POZIOMU WÓD, SUSZA	OPIEŃKOWA ZGNILIZNA KORZENI	JEMIOŁA NA JODLE	OPIEŃKOWA ZGNILIZNA KORZENI	ZAMIERANIE BUKA	DANIEL	JELEŃ	SARNA	ZAJĄC
Bielsko-Biała					0,33	200,03					
Szczyrk	1,25		5,78	5,26		428,79			5,86		0,65
Bestwina											
Buczkowice											
Czechowice-Dziedzice Miasto											
Czechowice-Dziedzice Ob. wiej.								5,07	0,15	0,52	
Chybie								4,83	0,60	0,40	
Jasienica		1,00									
Jaworze			7,00			16,15	7,00				
Kozy					21,70	15,04					
Wilkowice				7,69	4,15	90,50			1,50		



Działalność w roku 2025 – finanse

Rozliczenia finansowe





Działalność w roku 2025 – finanse

KOSZTY	Koszt (zł)
RAZEM	20 348 542,28
Pozyskanie i zrywka drewna	3 554 839,40
Pielęgnacja lasu	4 846 049,19
Koszty administracyjne	11 335 372,91
Podatek leśny	438 605,00
Wpłata na fundusz dróg	152 608,16
Działalność uboczna	21 067,62

PRZYCHODY	Przychód (zł)
RAZEM	20 941 207,95
Sprzedaż drewna	7 632 384,88
Nadzór nad lasami innej wł.	96 013,83
Działalność szkółkarska	648 465,35
Działalność uboczna	30 210,10
Dopłata z Funduszu Leśnego	8 962 886,45
Działalność administracyjna	3 667 261,17



Działalność w roku 2025 – podatki lokalne

Nazwa konta/gminy	Wartość podatku (zł)
Rozrachunki z tytułu podatku leśnego	438 609,00
URZĄD GMINY BESTWINA	15 267,00
URZĄD MIEJSKI BIELSKO-BIAŁA	110 585,00
URZĄD GMINY CHYBIE	31 990,00
URZĄD GMINY JASIENICA	33 537,00
URZĄD GMINY JAWORZE	50 558,00
URZĄD GMINY KOZY	48 949,00
URZĄD MIEJSKI W SZCZYRKU	62 651,00
GMINA WILKOWICE	45 817,00
URZĄD GMINY BUCZKOWICE	44,00
URZĄD MIASTA CZECHOWICE-DZ	38 917,00
URZĄD GMINY WILAMOWICE	31,00
URZĄD GMINY CZERNICHÓW	263,00



Działalność w roku 2025 – podatki lokalne

Rozrachunki z tytułu podatku od nieruchomości	29 125,00
URZĄD GMINY BESTWINA	
URZĄD MIEJSKI BIELSKO-BIAŁA	18 851,00
URZĄD GMINY CHYBIE	2 908,00
URZĄD GMINY JASIENICA	1 994,00
URZĄD GMINY JAWORZE	1 793,00
URZĄD GMINY KOZY	9,00
URZĄD MIEJSKI W SZCZYRKU	1 904,00
GMINA WILKOWICE	788,00
URZĄD GMINY BUCZKOWICE	336,00
URZĄD MIASTA CZECHOWICE-DZ	542,00



Działalność w roku 2025 – podatki lokalne

Rozrachunki z tytułu podatku rolnego	497,00
URZĄD GMINY BESTWINA	33,00
URZĄD MIEJSKI BIELSKO-BIAŁA	201,00
URZĄD GMINY CHYBIE	92,00
URZĄD GMINY JASIENICA	141,00
URZĄD GMINY JAWORZE	23,00
GMINA WILKOWICE	7,00



Działalność w roku 2025 – ruchy gruntów

Gmina	Powierzchnia [ha]	Tytuł
Bielsko - Biała	3,4981	zakup
Buczkowice	0,0290	przejęcie zarządu
Jasienica	-0,0450	komunalizacja
Wilkowice	0,0705	przejęcie zarządu
Szczyrk	0,5435	zakup
Jaworze	0,0640	przejęcie zarządu



Działalność w roku 2025 – infrastruktura

- ścieżka dla osób niewidomych z górnej stacji kolejki do schroniska na Szyndzielni
- bieżące prace utrzymaniowe
- prace projektowe i przygotowawcze – składnica leśna Jaworze Nałęże, wiata turystyczna Bystra, instalacja PV z magazynem energii, przebudowy dróg leśnych w leśnictwach Zabrzeg i Skalite, instalacje do ochrony nietoperzy



Działalność w roku 2025 – edukacja i turystyka

- prowadzenie zajęć edukacyjnych w terenie leśnym, Izbie edukacji leśnej oraz w szkołach i przedszkolach dla dzieci i młodzieży z terenu gminy
- współpraca z Regionalnym Ośrodkiem Doskonalenia Nauczycieli WOM w Bielsku-Białej w celu podniesienie kompetencji nauczycieli z terenu powiatu bielskiego w zakresie edukacji przyrodniczo-leśnej, organizacja konferencji i warsztatów, prezentacja walorów przyrodniczych i edukacyjnych lasów nadleśnictwa
- rozdawanie sadzonek drzew leśnych dla mieszkańców gminy i powiatu bielskiego w ramach akcji „Drzewko za surowce”
- bieżące utrzymanie i uzupełnianie infrastruktury turystycznej i rekreacyjnej (ławeczki, ścieżki, wiaty) wraz z monitoringiem zagrożeń



Działalność w roku 2025 – edukacja i turystyka

- akcje sadzenia lasu i sprzątnięcia lasu w Szczyrku we współpracy z SzON
- udział w pracach jury konkursu „Kolory w przyrodzie” w Zespole Szkolno-Przedszkolnym w Bestwinie
- organizacja konkursu dla młodzieży „Edukacja ekologiczna w teorii i praktyce” oraz akcji „Karmnik” – gmina Czechowice – Dziedzice
- warsztaty dla dzieci i młodzieży w ramach Beskidzkiego Festiwalu Nauki i Sztuki oraz Festiwalu Dobrej Energii organizowanych w ramach Beskidzkiego Festiwalu Nauki i Sztuki
- współorganizacja zawodów „Strong Drwal” w ramach Jaworzańskiego Wrzeźnia
- organizacja akcji sadzenia lasu z lokalnymi firmami, a także uczniami Zespołu Szkół Elektronicznych i Mechanicznych w Bielsku-Białej w ramach obchodów jubileuszu szkoły



Działalność w roku 2025 – inne

- Lasy o zwiększonej funkcji społecznej – ustalono obszar 5,5 tys ha, trwają kolejne etapy
<https://www.gov.pl/web/klimat/lasyspoleczne>
- Starolasy – w pierwszym etapie nadleśnictwo zgłosiło obszar 251 ha, trwa etap drugi naboru
<https://www.gov.pl/web/klimat/kolejny-etap-wyznaczania-potencjalnych-starolasow-rozpoczynamy-spoleczna-akcje-identyfikacji-starolasow-zapraszamy-przyrodnikow>
- Nowe rezerwaty przyrody – trwa proces oceny potencjalnych rezerwatów (RDOŚ) – na dzień dzisiejszy uzgodniono powstanie rezerwatów: Bucznik, Barbara, Piekielny, Klimczok i poszerzenie rezerwatu Jaworzyna, do oceny pozostaje rezerwat Gaiki



Działalność w roku 2025 – inne

- rozpoczęto współpracę z fundacją PRO-NATURA w międzynarodowym programie „Podkowiec Towers” mającym na celu ochronę nietoperzy
- rozpoczął się proces zmierzający do przygotowania dla Nadleśnictwa nowego Planu Urządzania Lasu na lata 2028 – 2037 – zarządzającym jest RDLP Katowice, powołano Zespół Lokalnej Współpracy, podjęto decyzję o rozszerzeniu prac o Plan gospodarowania wodami
- nową Nadleśniczą Nadleśnictwa Bielsko została Pani Izabela Pigan – pełniąca wcześniej funkcję Zastępcy Nadleśniczego, dotychczasowy Nadleśniczy objął tą samą funkcję w Nadleśnictwie Ustroń



Plany 2026

GMINA	Rębne	Przedrębne	Przygodne	Razem
Bielsko-Biała	3468	2447	1296	7211
Szczyrk	1233	984	486	2703
Bestwina		58	13	71
Buczkowice				
Czechowice-Dziedzice Miasto	85		19	104
Czechowice-Dziedzice Ob. wiej.	344	418	167	929
Chybie	576	121	153	850
Jasienica	294	18	68	380
Jaworze	733	1138	410	2281
Kozy	488	531	223	1242
Wilkowice	540	1095	358	1993



Plany 2026

GMINA	Wielkowymiarowe	Stosowe	Drobnica	Razem
Bielsko-Biała	3893	3285	33	7211
Szczyrk	1080	1599	23	2703
Bestwina	22	47	1	71
Buczkowice				
Czechowice-Dziedzice Miasto	61	43		104
Czechowice-Dziedzice Ob. wie	322	607		929
Chybie	369	481		850
Jasienica	164	215	1	380
Jaworze	1029	1245	7	2281
Kozy	667	573	2	1242
Wilkowice	867	1115	12	1993



Plany 2026

HODOWLA LASU	Odnowienia	Pielęgnowanie upraw	Czyszczenia	Trzebieże	Suma:
	HA	HA	HA	HA	
Bielsko-Biała	18,63		91,53	109,00	219,16
Szczyrk	14,52		153,52	71,51	239,55
Bestwina			3,15	1,40	4,55
Buczkowice					
Czechowice-Dziedzice Miasto	3,29				3,29
Czechowice-Dziedzice Ob. wiej.	0,22		14,18	39,80	54,20
Chybie	12,27		4,44	18,23	34,94
Jasienica	0,10		23,37	0,70	24,17
Jaworze	1,52		23,01	45,75	70,28
Kozy	6,71		44,77	25,49	76,97
Wilkowice	1,20		29,59	46,85	77,64



Inwestycje 2026

- składnica Jaworze Nałężę
- fotowoltaika + magazyn energii przy siedzibie Nadleśnictwa
- dokończenie instalacji dla ochrony nietoperzy (wieża do zakładania kolonii i rozrodu oraz „domki” spoczynkowe)
- mała retencja górską – etap 3 – prace projektowe
- bieżące prace utrzymaniowe infrastruktury turystyczno-wypoczynkowej
- Plan Urządzania Lasu oraz kontynuacja procesu ustanawiania starolasów i lasów o zwiększonej funkcji społecznej



Lasy Państwowe

Dziękuję za uwagę

Nadleśnictwo Bielsko
ul. Kopytko 13, 43-382 Bielsko-Biała
bielsko@katowice.lasy.gov.pl
tel.: +48 33 818 31 69